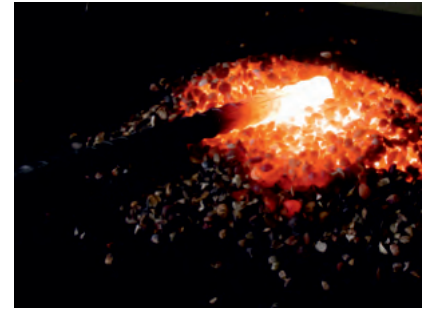


**GAS-SCHMIEDEHERDE**
**GAS-SCHMIEDEHERD G 800**

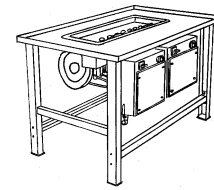
Schmiedeherd für umweltfreundliches Schmieden mit Gas in einem Glutbett von Keramik-Chips.  
 Herdplatte 800 x 800 mm aus 5 mm Stahl,  
 Tischhöhe 800 mm, Tischplatte allseitig mit Rand.  
 Mit gusseiserner Feuerschüssel 355 x 295 mm.  
 Zündbrenner mit thermoelektrischer Überwachung.  
 Zündbrenner von der Seite und somit nicht störend.  
 Hauptbrenner mit 3 Brennern.  
 Elektrischer Anschluss 230 V Einphasenwechselstrom.  
 Gas-Anschluss 1/2" IG.  
 Mit 25 kg Keramik-Chips, Schürhaken, Sieb.



	Artikel- Nummer	Art	LZ	kg	€
<b>Typ G 800 P</b> für Propan, mittlerer Gas-Verbrauch ca. 1,5 kg/h erforderlicher Eingangsdruck unter Vollast 50 mbar Nicht geeignet für einzelne 11-kg-Gasflaschen, nicht geeignet für "Campingregler" 1,5 kg/h	138311	a	3	140	<b>6395,--</b> (5373,95)
<b>Typ G 800 E</b> für Erdgas, mittlerer Gas-Verbrauch ca. 2,0 m <sup>3</sup> /h erforderlicher Eingangsdruck unter Vollast 20 mbar	138312	a	3	140	<b>6395,--</b> (5373,95)

**GAS-SCHMIEDEHERD G 1000**

Langfeuer-Schmiedeherd für umweltfreundliches Schmieden mit Gas in einem Glutbett von Keramik-Chips.  
 Herdplatte 1000 x 800 mm aus 5 mm Stahl,  
 Tischhöhe 800 mm, Tischplatte allseitig mit Rand.  
 Mit gusseiserner Feuerschüssel 520 x 200 mm.  
 2 Zündbrenner mit thermoelektrischer Überwachung.  
 Zündbrenner von der Seite und somit nicht störend.  
 Hauptbrenner mit 7 Düsen,  
 wahlweise mit 3 oder 4 oder 7 Düsen zu betreiben.  
 Gleichmässige Erwärmung bis zu 500 mm Länge.  
 Elektrischer Anschluss 230 V Einphasenwechselstrom.  
 Gas-Anschluss 2 x 1/2" IG.  
 Mit 50 kg Keramik-Chips, Schürhaken, Sieb.



	Artikel- Nummer	Art	LZ	kg	€
<b>Typ G 1000 P</b> für Propan, mittlerer Gas-Verbrauch ca. 3 kg/h erforderlicher Eingangsdruck unter Vollast 50 mbar Nicht geeignet für einzelne 11-kg-Gasflaschen, nicht geeignet für "Campingregler" 1,5 kg/h	139871	a	4	225	<b>9490,--</b> (7974,79)
<b>Typ G 1000 E</b> für Erdgas, mittlerer Gas-Verbrauch ca. 4,0 m <sup>3</sup> /h erforderlicher Eingangsdruck unter Vollast 20 mbar	139872	a	4	225	<b>9490,--</b> (7974,79)

**ZUBEHÖR**


Ersatz-Keramik-Chips, AIO, Sack mit 25 kg  
 Stückpreis bei Abnahme ab 50 kg (Staffelpreis)  
 Ersatz-Keramik-Chips, AIO, lose per kg  
 Ersatz-Sieb für Keramik-Chips

Anschlussgarnitur SAV, für Propangasflaschen 33 kg  
 Niederdruck-Gas-Festwertregler 50 mbar, 4 kg/h  
 Sicherheitsabsperrentil SAV, Sicherheitsabblaseventil PRV, Schlauchbruchsicherung  
 Schlauch 10x5 mm, Baustellenausführung, Länge 3 m, Abgang 1/2"AG  
 Für G 1000 P sind zwei Stück Anschlussgarnituren erforderlich

Erweiterungseinheit, zum Anschliessen einer weiteren Gasflasche

Für Anschluss an ein Gasnetz im Haus:  
 Gas-Steckdose, 1/2" (für Metallschlauch), thermisch gesichert  
 Metallschlauch, Länge 1,5 m, mit Kupplung für Gas-Steckdose



Ersatz-Keramik-Chips, AIO, Sack mit 25 kg	131102	a	1	25	<b>137,--</b> (115,13)
Stückpreis bei Abnahme ab 50 kg (Staffelpreis)					<b>125,--</b> (105,04)
Ersatz-Keramik-Chips, AIO, lose per kg	131101	a	1	1	<b>5,90</b> (4,96)
Ersatz-Sieb für Keramik-Chips	131120	a	1	3	<b>44,90</b> (37,73)
Anschlussgarnitur SAV, für Propangasflaschen 33 kg Niederdruck-Gas-Festwertregler 50 mbar, 4 kg/h Sicherheitsabsperrentil SAV, Sicherheitsabblaseventil PRV, Schlauchbruchsicherung Schlauch 10x5 mm, Baustellenausführung, Länge 3 m, Abgang 1/2"AG Für G 1000 P sind zwei Stück Anschlussgarnituren erforderlich	131205	a	1	2	<b>297,50</b> (250,00)
Erweiterungseinheit, zum Anschliessen einer weiteren Gasflasche	131204	a	1	1	<b>60,--</b> (50,42)
Für Anschluss an ein Gasnetz im Haus: Gas-Steckdose, 1/2" (für Metallschlauch), thermisch gesichert	131220	a	1	1	<b>44,90</b> (37,73)
Metallschlauch, Länge 1,5 m, mit Kupplung für Gas-Steckdose	131221	a	1	1	<b>89,--</b> (74,79)