

## URI HOFI

### URI HOFI



Uri Hofi hat die traditionellen Schmiedetechniken bei Alfred Habermann gelernt. Auf dieser Basis und durch weitere Recherchen und Analysen entwickelte er seine eigenen ergonomischen Schmiedetechniken. Diese Techniken vermittelt er regelmässig in Kursen, in Videos und in einem Buch.



Uri Hofi hat seine eigene Hammerform entwickelt. Mit diesem gut ausbalancierten Hammer ist ein ergonomisches, weniger ermüdendes Schmieden möglich. Der Hofihammer wird aus bestem Chrom-Molybdänstahl hergestellt. Die handgeschmiedeten Modelle werden aus Werkzeugstahl C45 hergestellt und sind nur in begrenzten Stückzahlen lieferbar.

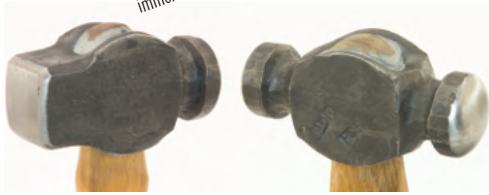
### HOFIHAMMER



	Nenn- gewicht kg	Artikel- nummer	Art	kg	€
<b>Hofihammer, Chrom-Molybdän</b> hergestellt im Wachsauerschmelzverfahren aus 20NiCrMo2-2, zuverlässig gehärtet, bestes Preis-Leistungs-Verhältnis	<b>1,3</b>	545172	c	1,5	<b>109,--</b> (91,60)
<b>Hofihammer, handgeschmiedet</b> hergestellt aus Werkzeugstahl C45	<b>0,85</b>	545168	c	1,1	<b>95,--</b> (79,83)
	<b>1,1</b>	545170	c	1,3	<b>137,--</b> (115,13)
	<b>1,25</b>	545173	c	1,4	<b>137,--</b> (115,13)
	<b>1,5</b>	545171	c	1,7	<b>137,--</b> (115,13)
	<b>2</b>	545174	c	2,2	<b>143,--</b> (120,17)
<b>Hofi-Quadrat-Rund-Hammer</b> quadrat. Bahn 40x40 mm, runde ballige Bahn ø 43 mm, handgeschmiedet	<b>1,2</b>	545181	c	1,5	<b>137,--</b> (115,13)
<b>Hofi-Rund-Hammer</b> runde Bahnen ø ca. 37 mm, verschiedenen ballig, handgeschmiedet	<b>0,8</b>	545182	c	1,0	<b>137,--</b> (115,13)



Die handgeschmiedeten Hofi-Hämmer werden in begrenzten Stückzahlen hergestellt und sind nicht immer lieferbar.



### HOFIZANGEN

Diese von Uri Hofi aus C45 handgeschmiedeten Zangen zeichnen sich durch eine schlanke und dadurch leichte und doch widerstandsfähige Konzeption aus. Die verschiedenen Maulformen ergeben einen sicheren Halt der Werkstücke. Insbesondere die Universalzange erlaubt auch unförmige Teile zu halten. Diese handgeschmiedeten Zangen sind nur in begrenzten Stückzahlen lieferbar.



	für mm	Gesamtlänge mm	Artikel- nummer	Art	kg	€
<b>Hofi-Universalzange</b>	<b>30 - 35</b>	520	539211	c	0,8	<b>80,--</b> (67,23)
	<b>40 - 45</b>	520	539212	c	1,0	<b>80,--</b> (67,23)
	<b>50 - 55</b>	520	539213	c	1,1	<b>80,--</b> (67,23)
<b>Hofi-Standard-V-Zange</b>	<b>8 - 10</b>	420	539219	c	0,7	<b>60,--</b> (50,42)
	<b>10 - 12</b>	420	539220	c	0,7	<b>60,--</b> (50,42)
	<b>12 - 14</b>	420	539221	c	0,7	<b>60,--</b> (50,42)
	<b>16 - 18</b>	490	539222	c	0,7	<b>60,--</b> (50,42)
	<b>20 - 22</b>	540	539223	c	0,7	<b>60,--</b> (50,42)
<b>Hofi-U-Flachzange</b>	<b>8 x 20</b>	470	539231	c	0,7	<b>60,--</b> (50,42)
	<b>10 x 20</b>	470	539232	c	0,7	<b>60,--</b> (50,42)
<b>Hofi-Augenzange</b>	<b>20 x 25</b>	480	539251	c	0,8	<b>60,--</b> (50,42)
	<b>30 x 35</b>	520	539252	c	0,9	<b>60,--</b> (50,42)
	<b>40 x 45</b>	490	539253	c	0,9	<b>70,--</b> (58,82)

