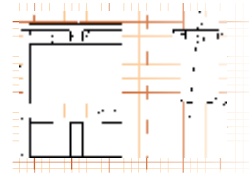


GESENKE | LUFTSCHMIEDEHÄMMER
**SONDERANFERTIGUNGEN
VON GESENKEN**

Es gab in der Vergangenheit eine Vielzahl von Herstellern von Federhämmer oder Lufthämmern. Diese Maschinen können noch viele Jahre eingesetzt werden. Allerdings sind zu diesen Maschinen in der Regel keine Gesenke mehr lieferbar. Wir haben uns deshalb entschlossen, die Herstellung solcher Gesenke zu organisieren.

Wir benötigen dazu eine genaue Zeichnung der Gesenkaufnahme (Schwalbenschwanz) oder ein Muster eines vorhandenen Gesenkes. Wir erstellen dann erst ein Angebot und nach Auftragsfreigabe werden die Gesenke angefertigt.


**GESENKE FÜR
FEDERHAMMER**


Gesenke für Federhammer Meitinger Typ Rationell bzw. Record
aus Werkstoff C65, gehärtet

Typ	Artikel- Nummer	Art	LZ	kg	€
Flachgesenk oben	668861	-	4	3	205,-- (172,27)
Flachgesenk unten	668862	-	4	3	205,-- (172,27)
Recksattel oben	668863	-	4	3	210,-- (176,47)
Recksattel unten	668864	-	4	3	210,-- (176,47)
Kombigesenk oben	668865	-	4	3	250,-- (210,08)
Kombigesenk unten	668866	-	4	3	250,-- (210,08)

Bei Bestellungen nennen Sie uns bitte möglichst das Baujahr oder die Seriennummer ihres Federhammers. Andere Gesenktypen auf Anfrage

**LUFTSCHMIEDEHÄMMER
KUHN**


In Kooperation mit der Firma KUHN in Augsburg liefern wir Luftschmiedehämmer mit dem jahrzehntelangen Kuhn/Reiter-Knowhow.

- Robuste Stahl-Schweiss-Konstruktion des Gehäuses.
- Durch Einsatz von Lamellenkeilriemen einfaches Nachspannen ohne eine Positionsveränderung mechanischer Hammerteile.
- Einfacher Austausch der Riemen ohne Demontieren der Kurbelstange.
- praktisch kein austretendes Öl oder Ölnebelemissionen.
- Durch bewährte Konstruktionsprinzipien sind Tropföler oder Luftfilter überflüssig.
- Äusserst wartungsarm.
- Sensible Steuerung durch Fussbedienungsbügel.
- Lieferbar mit Bärstellung links oder rechts (nebenstehende Abbildung zeigt Bärstellung rechts).

Typ	Bärgewicht kg	Amboss- gewicht kg	Motor- leistung kW	Artikel- Nummer	Art	LZ	Gesamt- gewicht kg	€ ab Werk
2000 K/CF 22	22	180	2,2	660102	-	6	410	15'500,-- (13025,21)
2000 K/CF 40	40	260	4	660104	-	6	620	16'335,-- (13726,89)
2000 K/CF 50	50	300	4	660105	-	6	670	17'665,-- (14844,54)

andere Grössen auf Anfrage

STAHLFUNDAMENT

Stahlfundament Komplettsatz (Vollbramme) mit Spezialschwingungsdämpfungsmatte, mit Vulkollanplatte 8 mm, die zwischen Fundament und Lufthammer angeordnet wird, mit Fussbedienbügel und Fussbügelabdeckung, Fundament und Lufthammer zusammenmontiert, mit Versandverpackung auf Spezialpalette. Die einzelnen Bauteile sind auch einzeln lieferbar. Weiter können wir auf Anfrage auch Bauteile zur Aufstellung auf einem Betonfundament liefern.

	Artikel-Nr.	Art	LZ	kg	€ ab Werk
Stahlfundament Komplettsatz für 2000 K/CF 22	661102	-	4	825	5'195,-- (4365,55)
Stahlfundament Komplettsatz für 2000 K/CF 40 und 50	661105	-	4	975	5'900,-- (4957,98)